

MANUALE DI ISTRUZIONI – Saune a raggi infrarossi

Mariana**Arawa****Samoa****Grenada****Isabel****Tonga****Sumba**

ISTRUZIONI DI MONTAGGIO

Prima di iniziare i lavori, leggere il manuale di istruzioni con molta attenzione. L'assemblaggio dovrebbe essere effettuato da due operatori.

1- La sauna deve essere collocata solamente in aree temperate con bassa umidità. Non dovrebbe essere installata in luoghi umidi e con una bassa circolazione dell'aria. Il calore generato può portare alla condensazione dell'aria nelle zone interne della sauna che, dopo un utilizzo prolungato in queste condizioni, può corrodere.

2- Per questo motivo si consiglia di installare la sauna in una zona con temperatura minima dell'aria di 15°C. La temperatura della zona esterna ha un effetto diretto sulla temperatura interna della sauna: nel caso in cui la sauna fosse collocata in un luogo freddo, la sua temperatura interna non raggiungerebbe i livelli massimi dichiarati.

3- La sauna deve essere posta su una superficie orizzontale, compatta, solida e che riesca a sostenere il peso dell'unità e delle persone al suo interno. Le superfici irregolari devono essere livellate.

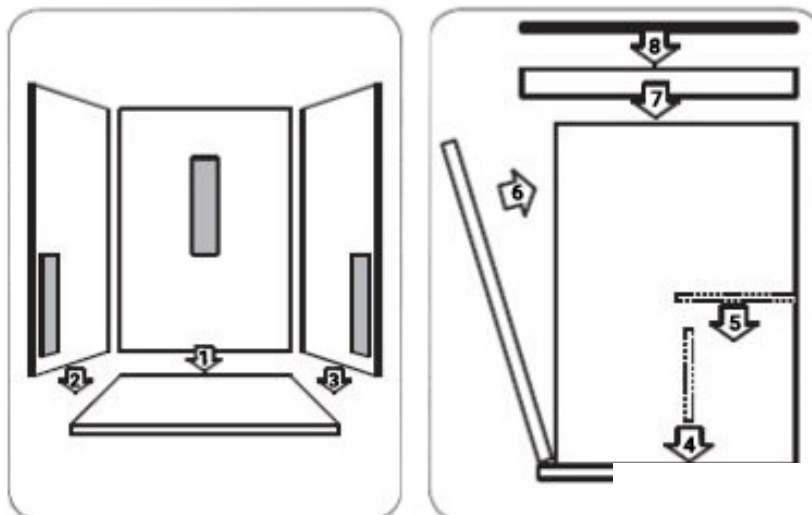
4- Il luogo d'installazione della sauna dovrebbe essere scelto con una distanza di sicurezza da qualsiasi fonte d'acqua (come una vasca da bagno, doccia, lavabo, etc.).

5- Una presa di alimentazione (230VAC / 50Hz) deve essere disponibile vicino alla sauna. Si raccomanda inoltre di fornire la linea d'alimentazione con un interruttore automatico di riaggancio della corrente di 30mA e non superiore, in particolare se la sauna è installata nei bagni o in altre zone umide.

6- Il cavo di alimentazione deve essere facilmente accessibile e facilmente rimovibile dalla fonte di alimentazione.

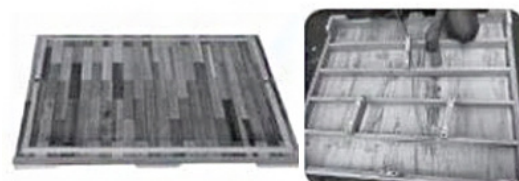
SEQUENZA DELLE OPERAZIONI DI MONTAGGIO

Mariana, Samoa, Grenada, Tonga



A. Posizionare il pianale sul pavimento in modo che...

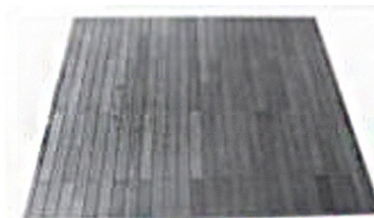
Mariana) ...le pareti laterali del pianale siano orientate correttamente. Il pianale presenta 4 bordi sporgenti rivolti verso l'alto e ogni parete laterale dei bordi sporgenti ha una zona cava nel suo centro.



Tonga) ...il lato anteriore del pianale sia rivolto in avanti .
Nota: il piccolo pannello al suo lato inferiore è posizionato verticalmente



Samoa) ...le assi del pavimento che formano il piano siano posizionate alla giusta angolatura, a tua scelta.



Grenada) Il bordo sporgente del pannello progettato per il fissaggio dei pezzi riscaldanti per la panca dovrebbe essere nella parte posteriore della sauna



B. Individuare la parte posteriore, i pannelli di destra e quelli di sinistra

Mariana) I due pannelli vengono assemblati già dal produttore. Posizionare il pannello posteriore / di sinistra sul pianale rispettando il corretto orientamento. Eseguire la stessa procedura con il pannello frontale / di destra. Fissare i pannelli tra loro con viti.



Grenada) Posizionare il pannello posteriore del pianale osservando il suo corretto orientamento. Questa operazione richiede un'altra persona per tenere il tutto in posizione. Posizionare il pannello sinistro sul pianale nella direzione corretta e unirlo saldamente al pannello posteriore utilizzando elementi di fissaggio. Non appena il pannello di sinistra è inserito saldamente sul pianale, il pannello di destra deve essere installato utilizzando la stessa procedura.



Samoa e Tonga) Posizionare il pannello posteriore sul pianale osservando il suo corretto orientamento. Questa operazione richiede un'altra persona per tenere il tutto in posizione. Posizionare il pannello sinistro sul pianale. Allineare i fermi del pannello di sinistra con le scanalature del pannello posteriore. Non appena il pannello di sinistra è posizionato saldamente sul pianale, installare il pannello destro nello stesso modo. Assicurarsi che i bordi superiori di entrambi i pannelli (destra e sinistra) siano a filo il pannello posteriore.



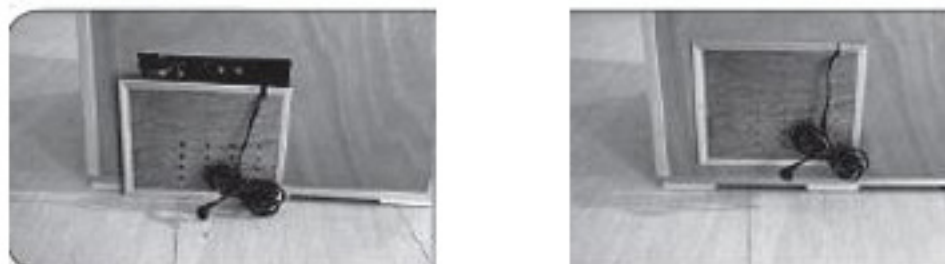
C. Installazione di panca, elementi riscaldanti, griglia e copertura della luce

1. Far scorrere il pannello con gli elementi riscaldanti per la panca in modo che i suoi lati siano allineati con le guide verticali su ogni pannello laterale. La griglia di corpi scaldanti deve essere di fronte alla parte anteriore della sauna. Premere il pannello con corpi scaldanti della panchina fino a farla andare a contatto con il pianale.
2. Spingere il connettore di corpi scaldanti della panchina nella presa situata sul pannello posteriore.
3. Installare la panca facendola scorrere sulle guide orizzontali fissate sui due pannelli laterali. Premere il retro della panca, fino a farla andare a contatto con il pannello posteriore.
4. Fissare la griglia in legno di elementi riscaldanti e la copertura in legno della luce utilizzando alcune viti.



D. Fare uscire il cavo di alimentazione dal pannello posteriore

Rimuovere il coperchio di legno della scatola di controllo, tirare fuori il cavo di alimentazione, riposizionare il coperchio e fissarla con le viti.



E. Installazione del pannello di controllo

Mettere il pannello di controllo sul posto marcato nella parte superiore del pannello di sinistra.
Estrarre il cavo di collegamento verso l'alto e fissare il pannello di controllo che si trova a sinistra con due viti.



Identificazione dei singoli componenti di connessione

MAIN POWER → Cavo di alimentazione

HT1, HT2, HT3, HT4 → Cavi di alimentazione di elementi riscaldanti

COLOR LAMP → Cavo di alimentazione della lampada a colori (in dotazione con alcuni modelli)

ROOF LAMP → Cavo di alimentazione dei lucernari

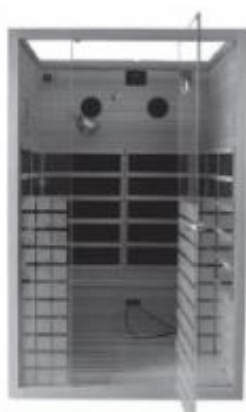
CTRL → Connessioni pannello di controllo

CD/SIG → Gruppo di cavi di segnale

F. Installazione del pannello anteriore

1. Installare la maniglia della porta.

2. Posizionare il pannello frontale sulla zona cava di pianale. Allineare i clip con il pannello di sinistra/destra e fissarlo in posizione.



G. Posizionare il pannello del tetto

Mettere il pannello del tetto sulla struttura e accertarsi che sia inserita correttamente su tutti i pannelli laterali. Solo allora possono essere collegati i cavi sulla sua sommità.

H. Collegamento di spine sul pannello del tetto

Accoppiare i cavi insieme. In caso di connettori identici devono essere osservati i contrassegni colorati sui fili.

Nota: non collegare il cavo di alimentazione alla fonte di energia nel corso dell'installazione



Sia nella parte superiore che nella parte inferiore della sauna vi sono fori già predisposti per 6 viti (3 nella parte superiore, 3 nel pannello piano)



I. Fissare gancio porta sciugamani all' esterno con le viti in dotazione.



J. Montare e collegare lo ionizzatore

Fissare lo ionizzatore con le viti nella sua posizione appropriata sul pannello posteriore.

Dopodichè collegare il cavo di alimentazione ad esso.



K. Installare il coperchio superiore

Sollevarlo il coperchio superiore della sauna.

Spingere il cavo di alimentazione attraverso il foro circolare.

Allineare il coperchio superiore con il pannello del tetto e fissarlo saldamente in punti appropriati per mezzo di viti.



L. Fissare il portabevande con viti

Con due viti fissare il portabevande nella posizione appropriata sul pannello di sinistra.

Sumba



A. Rafforzare il pianale

Con questo modello, è necessario rafforzare il pianale con sostegni che dovrebbero essere posizionati e avvitati sul lato inferiore del pianale stesso.

B. Posizionare il pianale

Posizionare il pianale sul pavimento facendo attenzione al lato anteriore rivolto verso l'esterno

C. Posizionare il pannello frontale

Posizionare il pannello frontale in verticale e nella direzione corretta sul pianale. (Deve essere tenuto in posizione da un assistente.)

D. Installare il pannello anteriore

Rimuovere i pezzi di carta gommatata dalle clip e individuare il pannello anteriore del pianale. Allineare i fermi del pannello del pavimento con le scanalature del pannello frontale. Non appena il pannello frontale è inserito nel pianale, installare il pannello frontale di sinistra nello stesso modo.

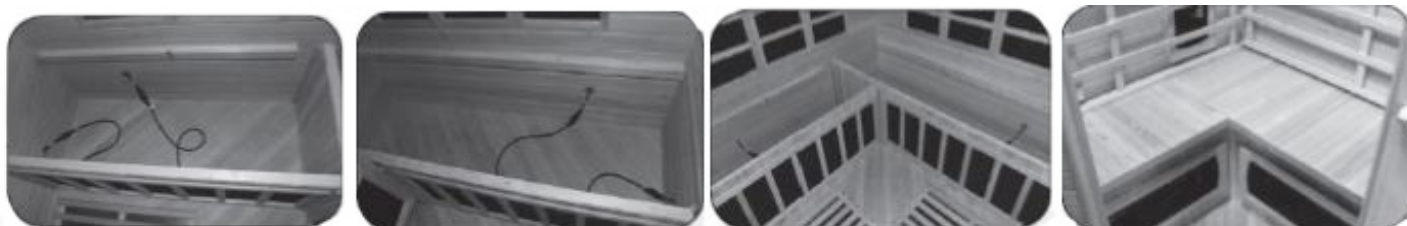
E. Installare il pannello posteriore di sinistra/destra

Posizionare il pannello posteriore di sinistra nella direzione corretta sul pianale. Non appena il pannello è saldamente sul pianale, installare il pannello posteriore di destra nello stesso modo.



F. Installazione di panca, pannello degli elementi riscaldanti e cavo di collegamento

1. Far scorrere il pannello con elementi riscaldanti sulla panca in modo che i suoi lati siano allineati con le guide verticali su ogni pannello laterale. La griglia di corpi scaldanti deve essere posta di fronte la parte anteriore della sauna. Premere il pannello con elementi scaldanti fino a farlo andare in contatto con il pianale.
2. Spingere il connettore degli elementi scaldanti nella presa sul pannello.
3. Installare la tavola per la panca facendola scorrere sulle guide orizzontali poste sui due pannelli laterali. Spingere il sedile all'indietro fino a quando non entra in contatto con il pannello posteriore
4. Con i modelli dotati di riscaldamento in ceramica, fissare la griglia in legno di elementi riscaldanti con viti



G. Individuare il pannello del tetto

1. Il lato del pannello dotato di scatola di controllo costituisce il lato superiore del pannello del tetto
2. Il bordo che è più vicino alla centralina forma il bordo anteriore del padiglione .
NOTA: Durante la localizzazione del pannello del tetto , procedere con cautela per quanto riguarda l'applicazione di fori, in quanto quelli del pannello laterale devono essere allineati con quelli realizzati nel pannello del tetto per consentire di tirare i fili dal pannello laterale al pannello del tetto. Se non si rispetta ciò, i fili potrebbero danneggiarsi .
3. Tirare i cavi attraverso i fori nel pannello del tetto
4. Non appena tutti i fili sono posizionati bene, abbassare il pannello del tetto e assicurarsi che tutti i fori siano posizionati correttamente .



Collegamento spine sul tetto

Nota : Nel corso dell'installazione del cavo di alimentazione dal pannello del tetto non deve essere collegata la rete elettrica.



H. Posizionare il coperchio superiore

Sollevarre il coperchio superiore della sauna. Tirare il cavo di alimentazione dal foro circolare del coperchio e posizionare il coperchio stesso sul pannello del tetto con la dovuta attenzione, dopo che tutti i suoi quattro lati sono stati messi in posizione corretta. Fissare saldamente il coperchio in opportuni punti mediante viti.



Note:

1- Alcune superfici in legno della struttura, che saranno nascoste dopo aver completato l'assemblaggio, possono presentare piccoli difetti o guasti (graffi, ammaccature) causate durante la produzione, ma non avranno alcun effetto sul funzionamento sauna, né deteriorano l'aspetto finale dell'unità.

2- Nel corso dell'utilizzo della sauna a infrarossi, crepe minori possono svilupparsi nel legno utilizzato. Ciò è dovuto alle proprietà naturali del legno utilizzato per la costruzione, non deve essere considerato come qualsiasi difetto materiale.

3- La porta della sauna non è progettata per contenere l'uscita d'aria calda dalla sauna. Nel caso in cui la si usi in un luogo fresco, è possibile fornire la porta con tenuta appropriata.

FUNZIONI DEL PANNELLO DI CONTROLLO



Power On/Off: Per accendere e spegnere l'alimentazione

Indicatore luminoso potenza: Indicatore che mostra se la sauna è accesa o spenta.

Lavoro Start / Stop: Per avviare la sauna.

Indicatore luminoso funzione: Indica se il sistema è in funzione.

Indicatore luminoso riscaldamento: Indica se le unità di riscaldamento della sauna sono in funzione.

Lampada da lettura: Per accendere o spegnere la luce da lettura, come richiesto.

Lampada sul tetto: Per accendere o spegnere il lucernario.

Time Display: Viene visualizzato il tempo di riscaldamento in pochi minuti.

Tempo: Per impostare il tempo di funzionamento.

Display Temperatura: Visualizza la temperatura interna effettiva nella sauna in ° C / ° F.

Temperatura: da premere per impostare la temperatura desiderata.

° C / ° F: Per cambiare la modalità di visualizzazione (da ° C a ° F e viceversa).

CURA DEL SAUNA

Una pulizia frequente e regolare della sauna è fondamentale.

- 1-** Si raccomanda di utilizzare solo le sostanze destinate direttamente per la pulizia delle saune infrarossi.
- 2-** Non lavare le superfici sauna pulire con un panno troppo bagnato, in quanto il suo legno potrebbe scolorirsi,
- 3-** In caso di utilizzo di sauna, gli asciugamani dovrebbero essere sempre usati per assorbire il sudore e la pelle che, generalmente, non deve entrare in contatto diretto con le superfici di sauna, tra cui panca, muri e schienali.
- 4-** Per migliorare sia la protezione contro l'umidità sia l'aspetto del legno, alle superfici dei banchi e altre parti in legno può essere applicato una strato di olio di paraffina.

Attenzione! Non toccare i terminali dei cavi ad alta tensione con le mani nude o oggetti metallici. Vi è grave rischio di incidente elettrico!

Nota: Per la possibile applicazione della garanzia, che varia a seconda dei casi, si dovrebbe tenere il numero di serie della vostra sauna (questo numero si trova sulla parete anteriore e sulla superficie esterna degli imballaggi.

Informare il vostro rivenditore di questo numero, per favore, nel caso in cui il vostro equipaggiamento necessiti di alcuna manutenzione, assistenza o riparazione professionale, per poter ricevere un servizio efficiente e accelerato. Per qualsiasi manutenzione e riparazioni sono utilizzati soltanto ricambi originali.