



**BSVillage**  
PISCINE - WELLNESS - OUTDOOR

MANUALE di INSTALLAZIONE

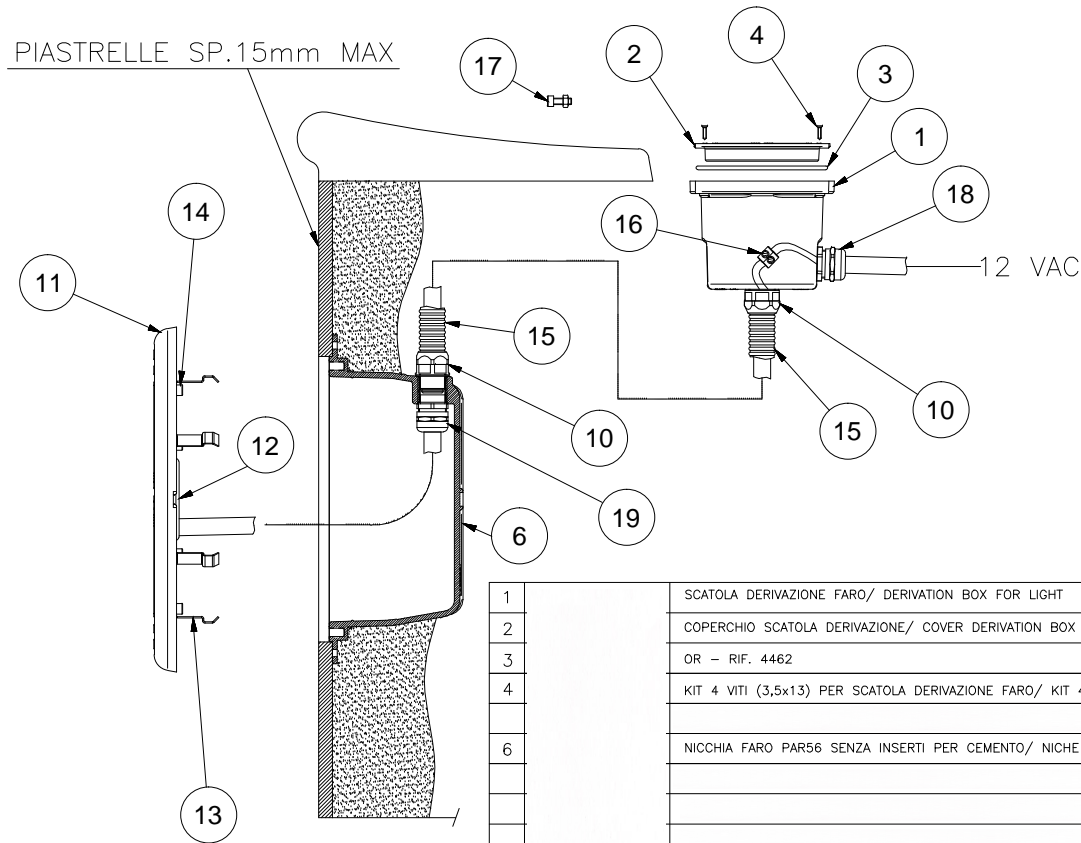
# Faro LED Aqua per piscina con rivestimento in piastrelle



[www.bsvillage.com](http://www.bsvillage.com)

# MONTAGGIO PER C.A.

PIASTRELLE SP.15mm MAX



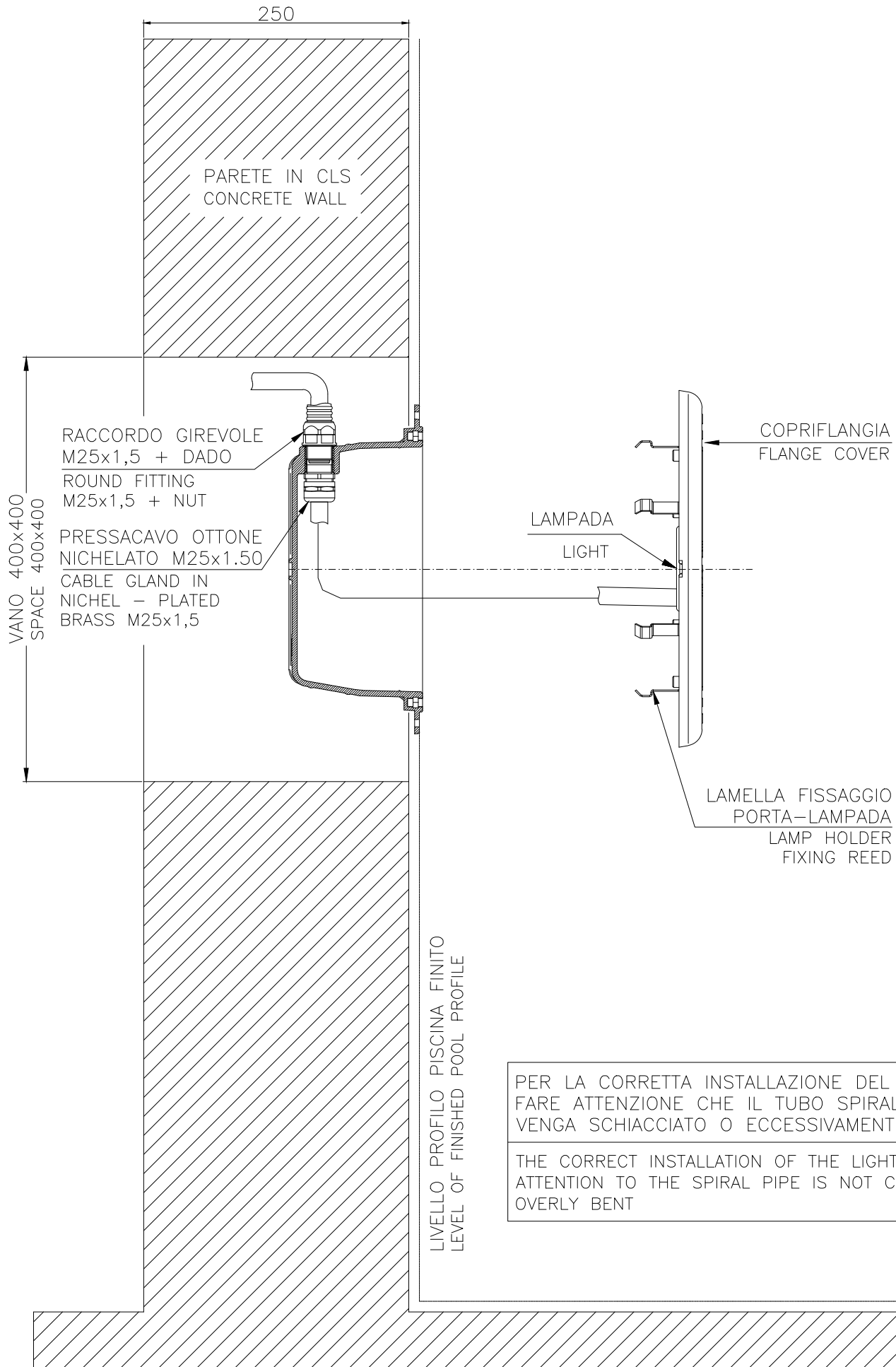
|    |  |      |
|----|--|------|
| 1  | SCATOLA DERIVAZIONE FARO/ DERIVATION BOX FOR LIGHT   | 1    |
| 2  | COPERCHIO SCATOLA DERIVAZIONE/ COVER DERIVATION BOX  | 1    |
| 3  | OR - RIF. 4462   | 1    |
| 4  | KIT 4 VITI (3,5x13) PER SCATOLA DERIVAZIONE FARO/ KIT 4 SCREWS (3.5X13) FOR DERIVATION BOX FOR LIGHT   | 1    |
|    |  | 1    |
| 6  | NICCHIA FARO PAR56 SENZA INSERTI PER CEMENTO/ NICHE LIGHT PAR 56 WITHOUT INSERTS FOR CEMENT            | 1    |
|    |  | 2    |
|    |  | 1    |
|    |  | 1    |
| 10 | RACCORDO GIREVOLE M 25 X 1,50/ ROUND FITTING M25X1.5 + NUT   | 1    |
| 11 | COVER FARO PAR 56 CON INSERTI/ LIGHT COVER PAR 56 WITH INSERTS   | 1    |
|    | LAMPADA LED Ø320 BIANCO - 18W / LED LIGHT Ø320 WHITE - 18W   | 1    |
|    | LAMPADA LED Ø320 BIANCO - 24W / LED LIGHT Ø320 WHITE - 24W   | 1    |
|    | LAMPADA LED Ø320 BIANCO - 35W / LED LIGHT Ø320 WHITE - 35W   | 1    |
|    | LAMPADA LED Ø320 BIANCO - BLU - 18W / LED LIGHT Ø320 WHITE - BLUE - 18W                                | 1    |
| 12 | LAMPADA LED Ø320 BIANCO - BLU - 24W / LED LIGHT Ø320 WHITE - BLUE - 18W                                | 1    |
|    | LAMPADA LED Ø320 BIANCO - BLU - 35W / LED LIGHT Ø320 WHITE - BLUE - 35W                                | 1    |
|    | LAMPADA LED Ø320 RGB - 18W / LED LIGHT Ø320 WHITE - BLUE - 18W   | 1    |
|    | LAMPADA LED Ø320 RGB - 24W / LED LIGHT Ø320 WHITE - BLUE - 24W   | 1    |
|    | LAMPADA LED Ø320 RGB - 35W / LED LIGHT Ø320 WHITE - BLUE - 35W   | 1    |
| 13 | LAMELLA FISSAGGIO PORTA-LAMPADA PER FARO LED PISCINA / LAMP HOLDER FIXING REED-LIGHT FOR HEADLIGHT LED | 6    |
| 14 | VITE M 6 X 35 UNI 5931 (TCEI) INOX A2 / SCREW M 6 X 35 UNI 5931 (TCEI) INOX A2                         | 6    |
| 15 | GUAINA GRIGIA D.20 - TUBO CORRUGATO / FLEXIBLE CONDUIT S.20 - CORRUGATED TUBE                          | 1,5m |
|    |  | 1    |
| 17 | KIT 4 VITI+DADI (M5x20 UNI 7688 TSPTC A2+DADO M5 UNI 5588 A2 )/  | 1    |
| 18 | PRESSACAVO + DADO PG M25X1.5 GRIGIO  | 1    |
| 19 | PRESSACAVO OTTONE NICHELATO M 25 X 1,50 SERIE ECOTEC   | 1    |
|    |  | 6    |

SERRARE A TENUTA STAGNA >>

DEGNOMINAZ.  
FOGLIO ISTRUZIONI MONTAGGIO FARO LED PIATTO

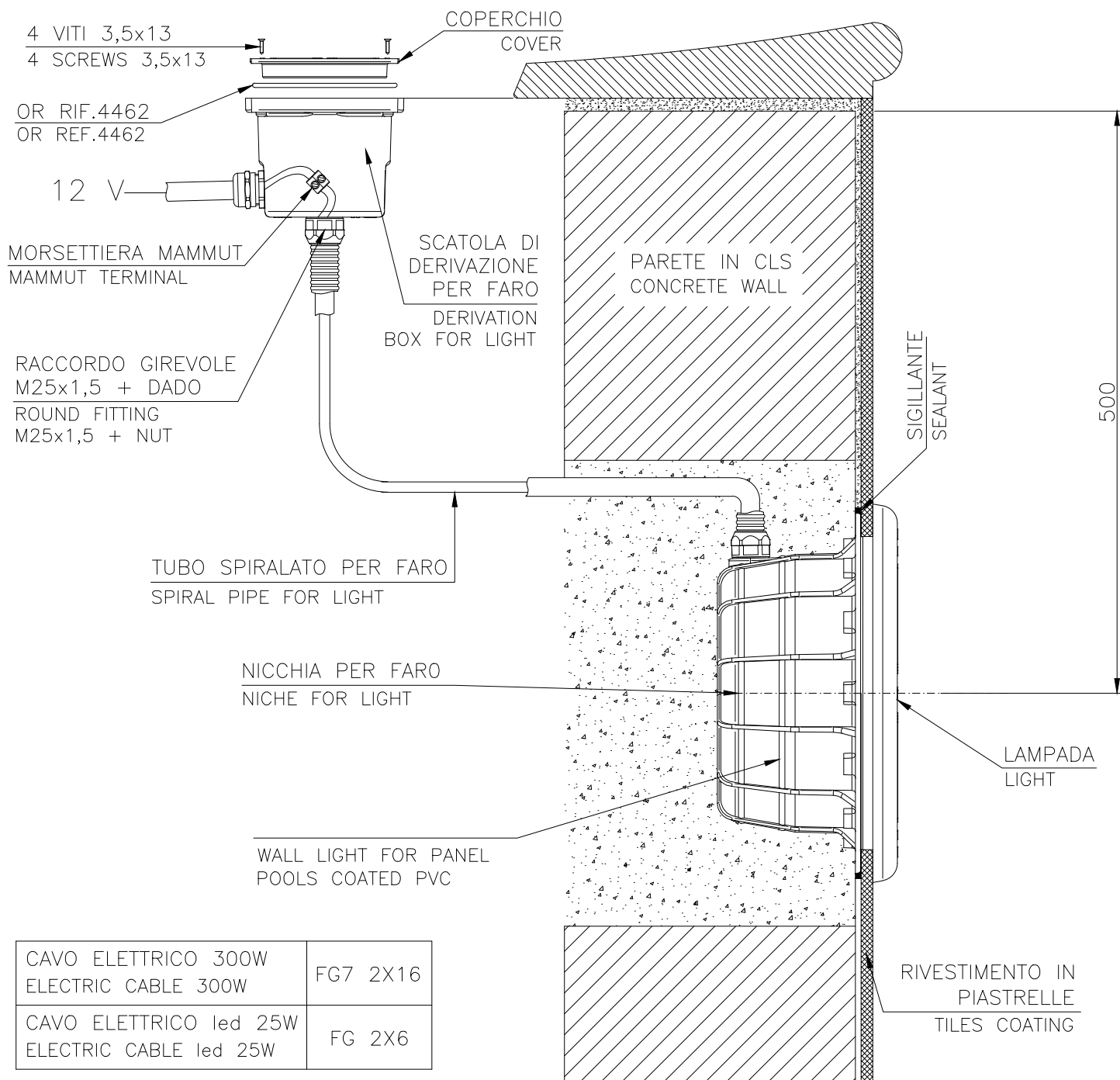
FARO - CA-BLOCCHI - RIVESTIMENTO IN PIASTRELLE  
 WLIGHT - CONCRETE-BLOCKS - WALL - TILES COATING

RIPRODUZIONE VIETATA - COPYRIGHT RESERVED - ALLE RECHTE VORBEHALTEN - REPRODUCCION PROHIBIDA - REPRODUCTION INTERDITE



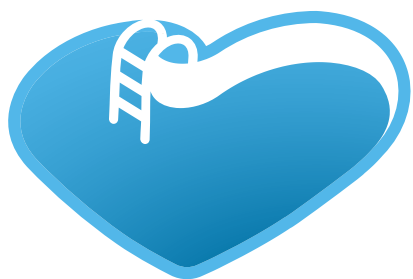
PER LA CORRETTA INSTALLAZIONE DEL FARO,  
 FARE ATTENZIONE CHE IL TUBO SPIRALATO NON  
 VENGA SCHIACCIATO O ECCESSIVAMENTE PIEGATO.

THE CORRECT INSTALLATION OF THE LIGHT PAY  
 ATTENTION TO THE SPIRAL PIPE IS NOT CRUSHED OR  
 OVERLY BENT



- 1) ASSEMBLARE LA NICCHIA FARO E LA SCATOLA DI DERIVAZIONE CON PRESSACAVI E RACCORDI GIREVOLI
- 2) COMPLETARE IL GETTO ATTORNO ALLA NICCHIA FARO LISCIANDO AD INTONACO CIVILE E PREDISPORRE LA SCATOLA DI DERIVAZIONE
- 3) RIMOVERE LE PROTEZIONI E POSARE IL RIVESTIMENTO IN PIASTRELLE
- 4) RAGGIUNGERE CON IL CAVO ELETTRICO LA SCATOLA DI DERIVAZIONE, STRINGERE TUTTI I PRESSACAVO E INSERIRE IL CORPO FARO ALL'INTERNO DELLA NICCHIA.

- 1) ASSEMBLE THE NICHE AND THE DERIVATION BOX WITH CABLE GLAND AND ROUND FITTING
- 2) FILL WITH CONCRETE THE SPACE AROUND THE NICHE SMOOTHING THE SURFACE AND PREPARE THE DERIVATION BOX
- 3) REMOVE THE PROTECTION PLUGS AND COAT THE POOL WITH TILES
- 4) RICHE WITH ELECTRIC CABLE THE DERIVATION BOX, TIGHTEN ALL THE GLAND AND INSERT THE LIGHT BODY INSIDE THE NICHE



# BSVillage


[.com](http://www.bsvillage.com)

PISCINE - WELLNESS - OUTDOOR


[www.bsvillage.com](http://www.bsvillage.com)

BUSINESS SHOP S.r.l. a Socio Unico  
Via della Repubblica n. 19/1 - 42123 Reggio Emilia (RE)  
P.Iva e C.F. 02458850357 - Cap. soc. 60.000,00 € i.v.

 [www.bsvillage.com](http://www.bsvillage.com)

 0522 15 36 417

 [info@bsvillage.com](mailto:info@bsvillage.com)

 0522 18 40 494