

## SCHEDA TECNICO INFORMATIVA



### **PROIETTORI LED RGB PAR56 SERIE MT3**

#### **Sommario:**

-Caratteristiche tecniche:	p. 2
-Dimensioni:	p. 2
-Funzioni del telecomando:	p. 3
-Componenti:	p. 3
-Montaggio:	p. 4
-Connessioni elettriche:	p. 4
-Avvertenze:	p. 5

## Utilizzo

Utilizzabile come proiettore subacqueo per piscine o come luce decorativa subacquea.

## Caratteristiche Tecniche

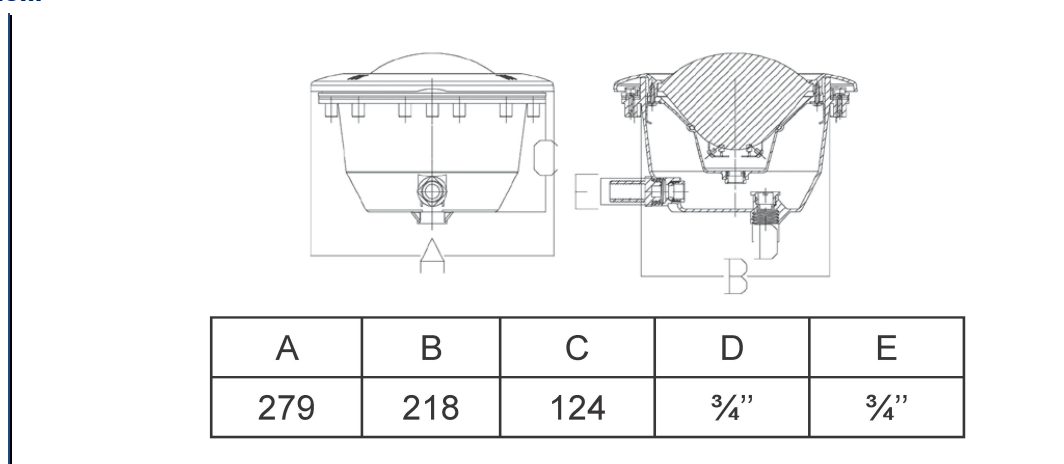
Dimensione lampada Ø mm	Durata in ore hrs	Quantità LED	Angolo d'incidenza della luce	Intensità luminosa cd	Lumen	Tensione di funzionamento	Potenza nominale	Grado protezione IP del proiettore	Cavo
178	>50.000	Multi-colore RGB rosso: 78 verde: 78 blu: 96 Tot. 252	30°	150	880	12V AC	18 W	IP 68	3,6 m 2x4mm <sup>2</sup>

- Lampade a LED multicolore a basso consumo e lunga durata, resistente agli shock, senza rischio di radiazione infrarossa ed UV, sicurezza garantita dal funzionamento a bassa tensione.
- Utilizzo della tecnologia PWM (Pulse Width Modulated Voltage Source Converter) ad alta efficienza e basso riscaldamento, con tensione a 12 Volt.
- Efficienza dell'alimentazione elettrica :  $\geq 80\%$ , fattore di potenza:  $\geq 0.9$ .
- L'efficienza luminosa del bianco puro raggiunge 40 lm/W (lumen per watt), CCT (temperatura di colore correlata)= 6500k, indice di rappresentazione di colore RA>70.
- Temperatura della superficie esterna  $\leq 65^{\circ}\text{C}$  (con temperatura ambientale  $=25^{\circ}\text{C}$ ).
- Questo faro è realizzato con LEDs ad alta efficienza luminosa. I led sono di tre colori: Rosso, Verde e Blu. Miscelando i tre colori primari e variandone l'intensità si ottiene un'ampia sequenza cromatica. Il controllo del sistema avviene mediante telecomando in dotazione o centralina di remotazione esterna cod. 1070181 o 1070182, espressamente raccomandata per installazioni a multi lampade in piscine di grandi dimensioni, o in contesti di disturbo del campo radio.

Disponibile anche in versione extra-power da 324 LEDs.

Sequenza colori	
6	Colori Fissi
5	Sequenze automatiche di cambio colore

## Dimensioni

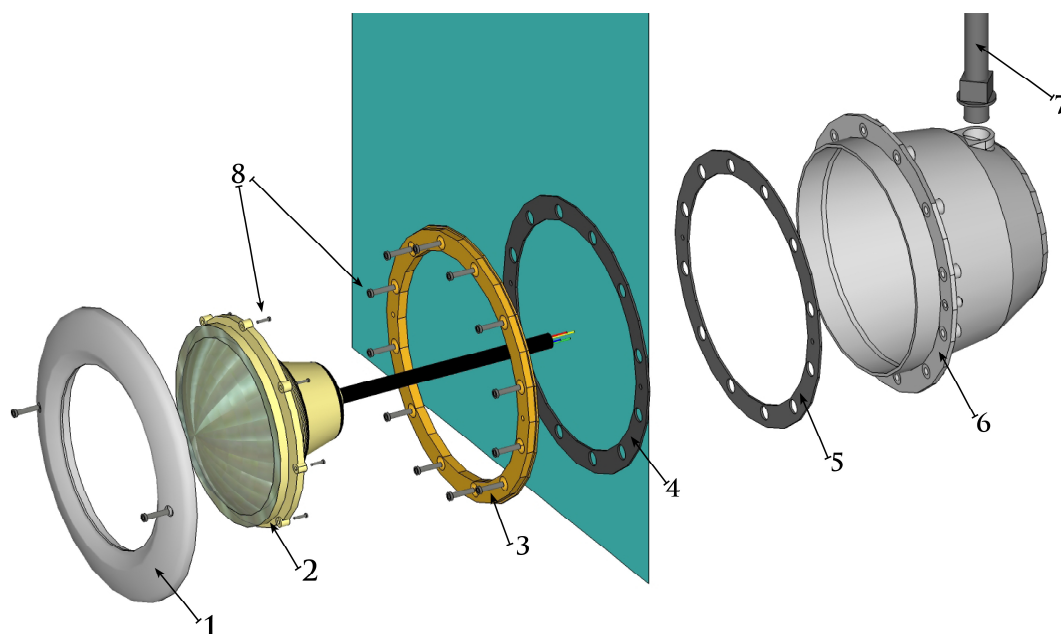


Dimensioni in mm

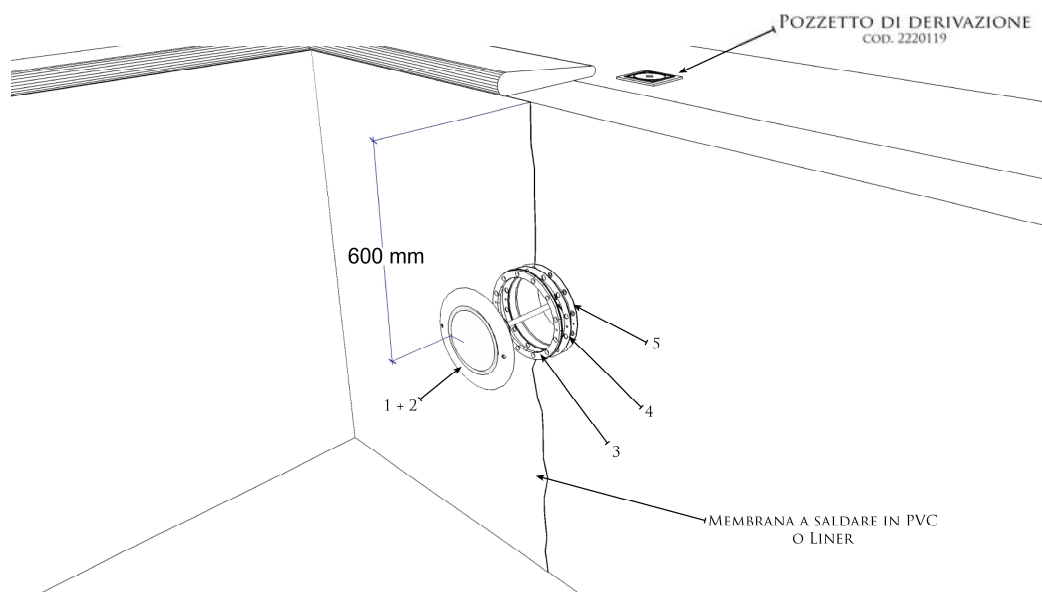


## Componenti

Rif.	Cod. pezzo di ricambio	Descrizione componente
1	600-0007000	Corolla di chiusura
2		Lampada Led RGB
3	600-0007001	Flangia di tenuta
4		Guarnizione di tenuta in gomma n°1
5		Guarnizione di tenuta in gomma n°2
6	600-0007002	Scocca
7	2220120	Guaina corrugata con attacchi filettati da 3/4" – 1,75 m
8	--	Viti di fissaggio



## Montaggio



Le operazioni seguenti fanno effettuate da personale tecnico qualificato.

- Posizionare la scocca fissandola, nella sede predisposta ( Ø 320 mm) in fase di realizzazione del setto, mediante schiuma poliuretanica o malta a presa rapida.
- Posizionare la prima guarnizione a contatto della scocca.
- Stendere il telo e metterlo intensione.
- Posizionare la seconda guarnizione sulla flangia e fissare entrambe alla scocca.
- Asportare il telo in eccesso.
- Collegare la guaina passa-cavo alla scocca ed al pozzetto.
- Posizionare la lampada nella sede, avendo cura di non strozzare il cavo, a sua volta inserito nell'apposita guaina precedentemente installata.
- Procedere al collegamento con pozzetto d'ispezione dedicato (cod. 2220119).
- Collegare il pozzetto di derivazione al quadro generale mediante guaina dedicata.
- Procedere al collegamento, secondo normativa vigente, all'impianto d'alimentazione.

## Connessioni elettriche ed alimentazione

Trasformatori	
N° di fari	VA
≤ 4	100VA cod. 1090393
da 4 a 8	300VA cod. 1090382
> 8	600VA cod 1090383

Cavi di alimentazione fari led RGB per piscina	
Distanza	Sezione
da 0 m a 10 m	2,5 mm <sup>2</sup>
>10 m	4,0 mm <sup>2</sup>

## Avvertenze

- ✓ Non accendere il proiettore fuori dall'acqua.
- ✓ Il faro va alimentato con una tensione di 12 V AC.
- ✓ Il cablaggio delle apparecchiature elettriche deve essere eseguito unicamente da personale tecnico qualificato in accordo alla normativa tecnica vigente.
- ✓ La sezione dei cavi di collegamento deve seguire le tabelle 6 e 7 di cui sopra.
- ✓ **Il mancato rispetto delle indicazioni d'installazione ed utilizzo fa decadere le condizioni di garanzia.**

### Note

- Le informazioni contenute nel presente documento possono variare a discrezione del redigente, senza preavviso, contestualmente alle modifiche del prodotto in oggetto al presente documento: sarà onere del cliente all'atto dell'ordine verificare la persistente corrispondenza del prodotto alla scheda informativa.
- Eventuali schemi tecnici riprodotti nel presente documento hanno valenza puramente informativa e non sono validi ai fini normativi